

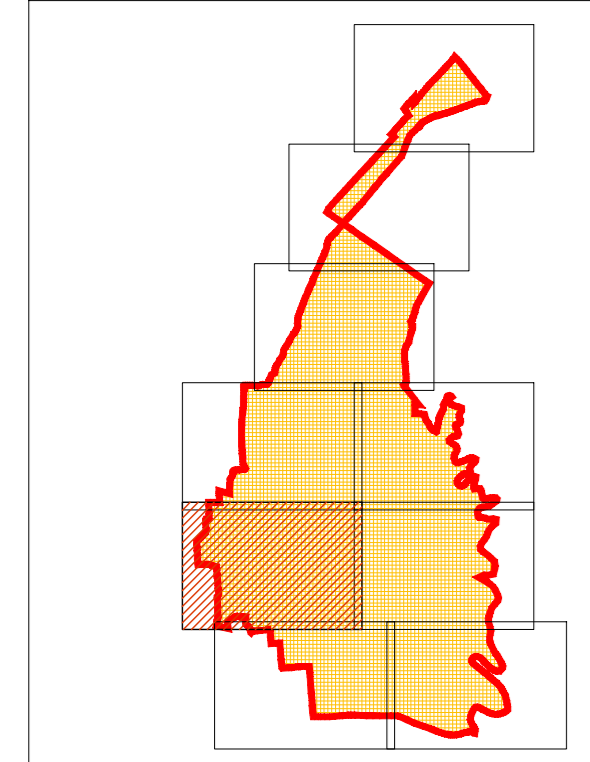
ZONA HI DI VIA CASONE RAPPRESENTATA NELLA VERSIONE DELLA VARIANTE PARZIALE N.15 AL P.R.G. ADOTTATA, E NON ANCORA APPROVATA

MODIFICA CARTOGRAFICA INTRODotta DALLA VARIANTE PARZIALE N.15 AL P.R.G. ADOTTATA, E NON ANCORA APPROVATA (ACCORDO DI PROGRAMMA - ART. 40 L.R. 20/00 CONFERENZA PRELIMINARE DEL 05.12.2012)

COMUNE DI SAN MAURO PASCOLI
PROVINCIA DI FORLÌ-CESENA



PIANO REGOLATORE GENERALE
VARIANTE PARZIALE N. 16/2013
(ai sensi dell'art. 15 - comma 4° della Legge Regionale n. 47/1978)



PIANO REGOLATORE GENERALE VIGENTE (VARIANTE GENERALE 2000)
APPROVATO CON DELIBERAZIONI DELLA GIUNTA PROVINCIALE N. 4143/245 DEL 03-06-2003 E N. 77560/470 DEL 29-10-2003 E SUCCESSIVE VARIANTI

ADOZIONE:
DELIBERA C.C. N.5 DEL 14-01-2013

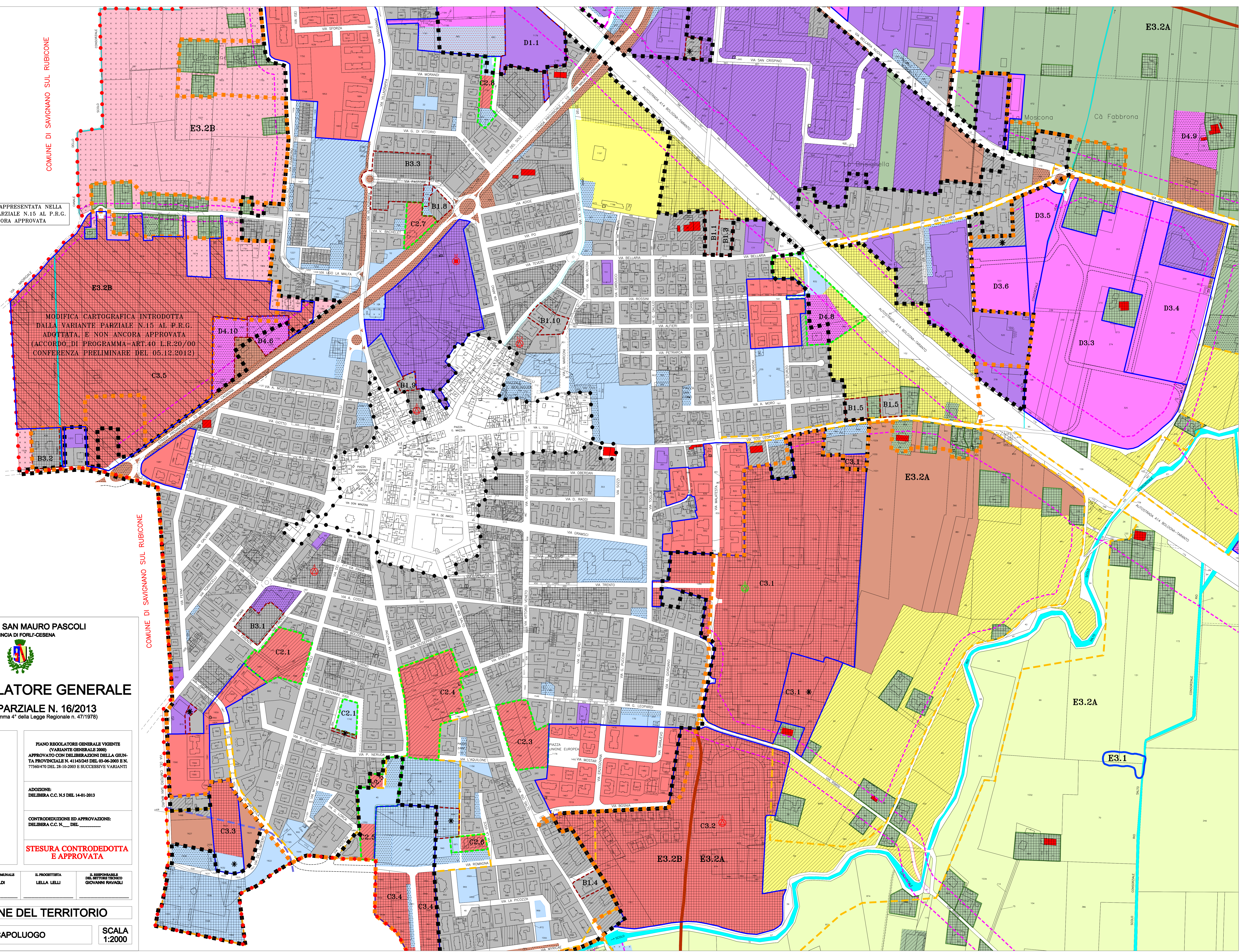
CONTRODEDUZIONE ED APPROVAZIONE:
DELIBERA C.C. N. ___ DEL ___

STESURA CONTRODEDOTTA E APPROVATA

IL SINDACO GIANFRANCO MIRO GORI	IL SEGRETARIO COMUNALE RITA ARALDI	IL PROGETTISTA LELLA LELLI	IL RESPONSABILE DEL SETTORE TECNICO GIOVANNI RAVAGLI
------------------------------------	---------------------------------------	-------------------------------	---

ZONIZZAZIONE DEL TERRITORIO

TAVOLA 06 CAPOLUOGO SCALA 1:2000



COMUNE DI SAVIGNANO SUL RUBICONE

COMUNE DI SAVIGNANO SUL RUBICONE